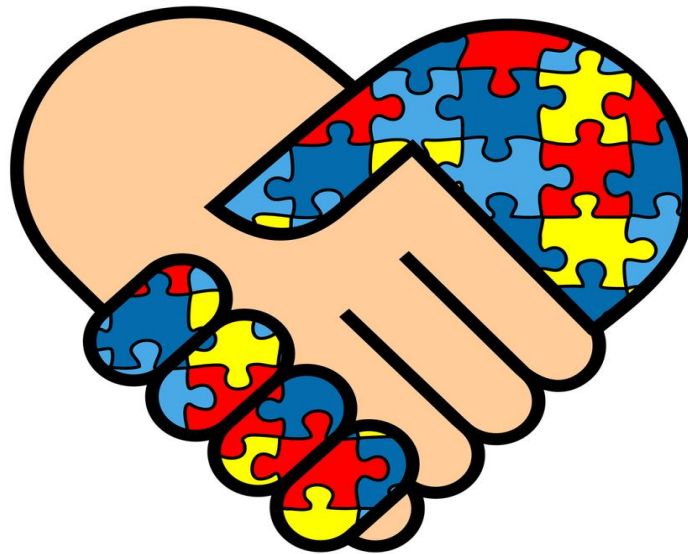


# Особенности дошкольников в спектре аутизма



МБДОУ «Детский сад № 188»  
Учитель-дефектолог  
Никишкина Татьяна Юрьевна

*Детский аутизм* – нарушение психического развития ребенка, которое носит биологический, первазивный характер.



## 4 ГРУППЫ ФАКТОРОВ:

- наследственно-генетический;
- нарушение обмена веществ;
- хромосомные нарушения;
- органическое поражение головного мозга



# Триада аутизма

- ✓ нарушение социального взаимодействия
- ✓ своеобразие, ограниченность и стереотипность интересов и деятельности
- ✓ своеобразие речевого развития



# МКБ 10

- F 84 группа РАС
- F 84.0. РДА ( с-м Каннера)
- F 84.1. Атипичный аутизм
- F 84.3. с-м Ретта
- F 84.5. с-м Аспергера



## «Красные» флажки аутизма в раннем возрасте

- Не реагирует или редко реагирует на имя.
- Постоянно или часто ведет себя как будто не слышит обращенной к нему речи
- Не улыбается или редко улыбается другим людям
- Не использует указательный жест или другие жесты в возрасте 12 мес.
- Нет лепета к 12 мес., нет слов к 16-ти мес.
- Нет фразовой речи к возрасту 24-х мес.
- Утерял какие-либо социальные или коммуникативные навыки в любой период в детском возрасте.



# «Красные» флажки аутизма

## в дошкольном возрасте

- Особый зрительный контакт
- Отсутствие или задержка речевого развития
- Трудности в имитации действий
- Выполнение однообразных действий с игрушками



# «Красные» флажки аутизма

## В ШКОЛЬНОМ ВОЗРАСТЕ

- Отсутствие интереса к другим людям, контактам со сверстниками
- Не способность поддержать диалог
- Увлеченность одной темой
- Большой интерес к неодушевленным предметам
- Выполнение видов деятельности, наполненных малой креативностью и фантазией
- Сильная реакция на изменение в привычном ежедневном графике





# Клинико-психологическая классификация

1. Аутистическая отрешенность от окружающего
2. Активное отвержение окружающего
3. Аутистическое замещение от окружающего
4. Сверххранимость, сверхтормозимость в контактах



***Стереотипии*** – это повторяющиеся, нефункциональные формы поведения и / или деятельности.

➤ Двигательные

➤ Сенсорно-двигательные

➤ Действия с частями объектов или нефункциональными компонентами игрового материала

➤ Речевые

➤ Активная деятельность по стереотипным и ограниченным видам интересов



# Функции стереотипий

- Защитная
- Самостимулирующая
- Компенсирующая
- Бессилие изменить что-то
- Создание приятных ощущений



# Особенности сенсорно-перцептивного развития

- Гештальт-восприятие
- Фрагментарное восприятие
- Искаженное восприятие
- Замедленная обработка информации



# Сенсорно-перцептивный профиль

## ДИАГНОСТИЧЕСКИЕ ОПРОСНИКИ:

- ✓ Джин Айрес «Ребенок и сенсорная интеграция»
- ✓ Улла Кислинг «Сенсорная интеграция в диалоге»
- ✓ Методическое пособие на сайте ЦСО
- ✓ Интернет: группа в ВК «Аутизм: дорожная карта»



# Типичные стили восприятия

- Монопроцессинг
- Периферийное восприятие
- Компенсация чувств другими
- Остановка работы (отключение системы)



# Дифференциальная диагностика

А  
У  
Т  
И  
З  
М



Нарушение  
интеллекта  
Сенсорные  
нарушения  
Речевая патология  
Эпилепсия



# Особенности речевого развития

- Мутизм
- Эхолалии
- Неправильное употребление личных местоимений
- Отсутствие обращений
- Несостоятельность в диалоге
- Нарушение семантики
- Нарушение грамматического строя речи
- Нарушение звукопроизношения
- Нарушение просодики
- Нарушение связной речи

